

# CODUL RUTIER

Respect pentru oameni și cărți

editura  
**NAȚIONAL**

Legea  
rutieră la zi

# CURS DE LEGISLAȚIE RUTIERĂ

**BONUS:** harta  
indicatoarelor

**2017**



### CURS DE LEGISLAȚIE RUTIERĂ

Noțiuni generale.....	7
Semnalizarea.....	15
Intersecțiile și prioritatea.....	111
Întâlnirea și depășirea.....	129
Schimbarea direcției de mers.....	139
Oprirea, staționarea, parcarea.....	145
Viteza și distanța între vehicule.....	157
Circulația pe autostrăzi.....	173
Conducerea pe timp de noapte sau pe timp nefavorabil.....	183
Obligațiile conducătorilor de vehicule.....	201
Conducerea preventivă .....	211
Noțiuni de mecanică .....	243
Măsuri de prim ajutor.....	263
Conduita ecologică.....	273

### I. DRUMURI

- drum public

- carosabil

\*\*\*

Ordonanța de urgență a Guvernului nr. 195/2002 privind circulația pe drumurile publice, cu modificările și completările ulterioare, republicată .....	281
REGULAMENT de aplicare a Ordonanței de urgență a Guvernului nr. 195/2002 privind circulația pe drumurile publice.....	355
HOTĂRÂRE pentru modificarea și completarea Regulamentului de aplicare a Ordonanței de urgență a Guvernului nr. 195/2002 privind circulația pe drumurile publice, aprobat prin Hotărârea Guvernului nr. 1.391/2006 ....	420

# NOTIUNI GENERALE



## 1. DRUMURI

- drum public
- carosabil
- acostament
- stradă
- trotuar
- clasificarea drumurilor publice

## 2. LOCURI IMPORTANTE ALE DRUMULUI PUBLIC

- intersecțiile
- trecerile pentru pietoni
- trecerile la nivel cu calea ferată

## NOȚIUNI GENERALE

### 1. DRUMURI

#### • DRUM PUBLIC

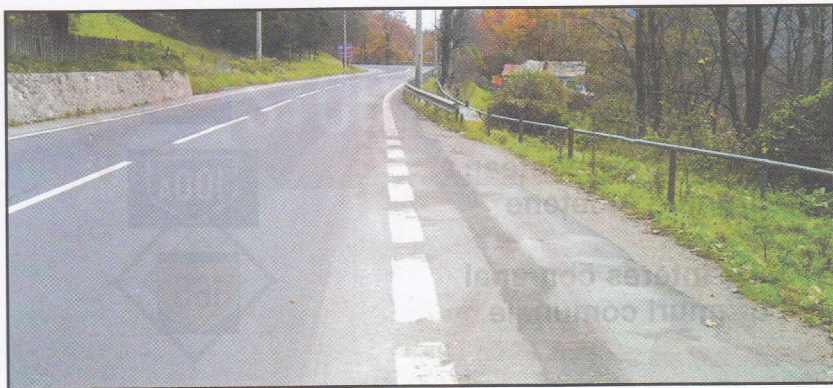
• calea de comunicație terestră, cu excepția căilor ferate, special amenajată pentru traficul pietonal sau rutier, deschisă circulației publice.

#### • CAROSABIL

• porțiunea din platforma drumului public destinată circulației vehiculelor.

#### • ACOSTAMENT

• fâșia longitudinală a drumului public, cuprinsă între carosabil și marginea platformei acestuia; este specifică drumului public dintre localități sau drumului public din localitățile rurale și este destinată circulației pietonilor sau a animalelor și pentru oprirea sau staționarea voluntară a vehiculelor.



## • STRADĂ

• partea carosabilă a drumului public din localitățile urbane.

## • TROTUAR

• spațiul longitudinal situat la marginea străzii, separat în mod vizibil de aceasta prin diferența de nivel (fără diferență), destinat circulației pietonilor.



noțiuni generale

## • CLASIFICAREA DRUMURILOR PUBLICE

### 1. De interes național

- autostrăzi
- expres naționale
- național europene
- naționale



### 2. De interes județean

- drumuri județene



### 3. De interes comunal

- drumuri comunale



## 2. LOCURI IMPORTANTE ALE DRUMULUI PUBLIC

Respect pentru oameni și cărți

### • INTERSECȚIILE

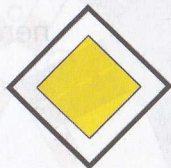
– intersecții cu circulația neregulată

- neregulate
- regulate cu indicatorul



– intersecții cu circulația regulată

- de către polițist
- prin semafoare
- prin indicatoare de prioritate

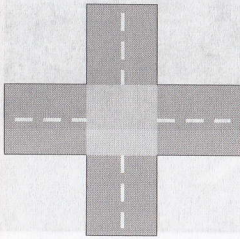


## - intersecții cu sens giratoriu

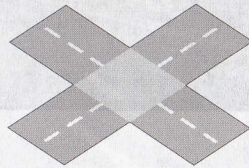


- după forma lor, intersecțiile pot fi:

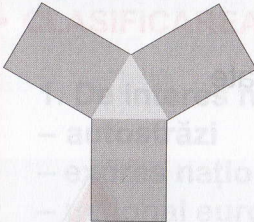
noțiuni generale



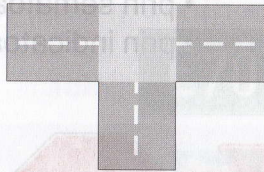
în formă  
de cruce



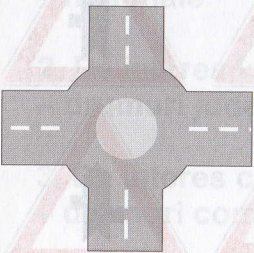
în formă  
de X



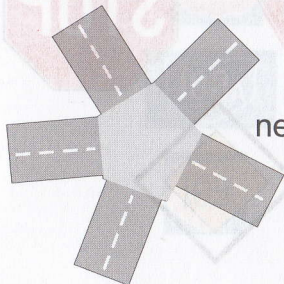
în formă  
de Y



în formă  
de T



circulare

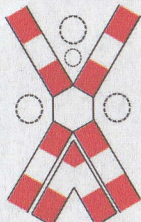
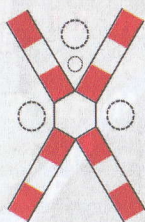
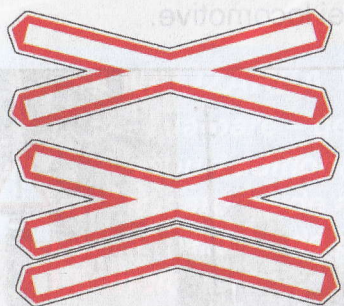


neregulate



• locuri special amenajate semnalizate cu indicatoare și/sau marcaje, pe unde pietonii traversează regulamentar drumul public și au prioritate de trecere față de vehicule.

Acestea pot fi prevăzute cu semafoare cu/fără cronometru, precum și cu semnale acustice specifice.



### • TRECKERILE LA NIVEL CU CALEA FERATĂ

• Treckeri la nivel cu calea ferată curente

– simple sau duble fără bariere, fără semnale luminoase;

– simple sau duble fără bariere, însoțite de semnale luminoase și sonore;

– cele 4 indicatoare sunt însoțite de indicatorul „Oprire“;



# SEMNALIZAREA RUTIERĂ

## 1. SEMNALIZAREA VERTICALĂ

### 1.1. INDICATOARE – GENERALITĂȚI

#### • Forme și culori

##### Triunghiulare

– avertizează asupra unui pericol a cărui natură este indicată printr-un simbol.



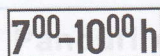
##### Rotunde

– cu margine roșie, pentru interdicții sau restricții;  
– albastre, pentru obligare;  
– albe, barate cu o dungă neagră, pentru terminarea restricțiilor sau interdicțiilor;  
– albastre, barate cu o dungă roșie, pentru terminarea obligațiilor.



##### Dreptunghiulare și pătrate

– pentru indicare sau informare.



Dreptunghiulare, terminate cu o săgeată ce indică o direcție



Autostradă



Drumuri naționale



Obiective turistice



Direcții temporare



Itinerarii locale



**Octogonale**  
– pentru reglementarea  
priorității.



## 1.2. PANOURI ADIȚIONALE

**Acestea aduc precizări, completări sau limitări semnificației indicatoarelor sub care sunt fixate. Nu au o semnificație de sine stătătoare.**



300m

STOP  
50m

### Panouri de distanță

– precizează distanța de parcurs între indicator și începutul locului periculos.

### Panouri de lungime

↑3.5km↑

30m  
↑

– precizează lungimea sectorului semnalizat prin indicator.

– precizează începutul și lungimea sectorului



### Panouri direcționale

– indică direcția pentru care este valabilă semnalizarea luminoasă.



## Panouri de categorie

– precizează categoriile de autovehicule care trebuie să respecte semnificația indicatorului.



începutul zonei



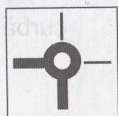
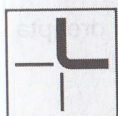
confirmarea zonei



sfârșitul zonei

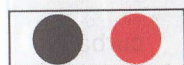
## Panouri de extindere

– precizează zona de acțiune a indicatoarelor.



## Panouri pentru indicarea direcției drumului cu prioritate

– indică drumul cu prioritate, marcat cu o linie mai groasă.



## Panouri cu reglementări diverse

## 1.3. INDICATOARE DE AVERTIZARE

Au formă triunghiulară și margine roșie.

Deoarece avertizează în legătură cu începutul unei zone periculoase, se impune reducerea vitezei și sporirea atenției.

Se montează la cel mult 50 m față de locul la care se referă, în localități, la 100-250 m în afara localităților și la minimum 500-1000 m pe autostrăzi.

### • ZONE PERICULOASE ALE DRUMULUI

#### • Geometria drumului



curbă la dreapta



curbă la stânga



curbă  
deosebit de  
periculoasă



- *Instalare: pe partea dreaptă sau stângă a drumului.*
- *În curbele cu o vizibilitate de peste 50 m, există de obicei un marcaj axial mixt (linia discontinuă se află în partea interioară a curbei). Depășirea se poate face numai cu prudență maximă.*
- *În curbele cu o vizibilitate sub 50 m, marcajul axial este continuu. Nu sunt permise manevrele voluntare: depășirea, oprirea, staționarea, întoarcerea, mersul înapoi.*



- *Este caracteristic zonelor cu relief accidentat sau anumitor așezări rurale nesistematizate.*
- *Marcajul axial este continuu.*
- *Se impune conducerea cu o viteză de cel mult 30 km/h în localități, și 50 km/h în afara localităților, iar manevrele voluntare sunt interzise.*